

*Agrotis clarivenosa* Draudt, 1936, Ent. Rdsch. 53: 461.

*Agrotis caelebs*: Hampson, 1903, Cat. Lep. Phal. Br. Mus. 3: 440.

*Rhyacia juvenis*: Warren, 1909, in Seitz, Macrolep. World 3: 48, pl. 12c.

*Agrotis juvenis*: Corti & Draudt, 1933, in Seitz, Macrolep. World 3 Suppl. p. 60

*Caradrina juvenis*: Kozhantschikov, 1937, Fn. SSSR. 13: 313.

翅展 40mm。头部与胸部褐色杂灰色及黑色，足跗节外侧有黑斑；前翅灰色带黑色，外线内方的翅脉灰色，基线黑色，外侧衬灰色，波浪形，自前缘脉至亚中褶，内线双线黑色，波浪形，在 1 脉后外凸，线内侧的亚中褶处有一黑纹，剑纹较长，褐灰色，黑边，环纹圆形，较小，灰色黑边，中有褐点，肾纹色似环纹，中有黑褐曲纹，环纹与肾纹之间及环纹至内线的中室黑色，外线黑色，细波浪形，外侧衬灰色，自前缘脉后外弯，至 4 脉后内斜，亚端线灰色，自前缘脉外斜至 7 脉，折角较直内斜，内侧有一列灰黑色锯齿色模糊黑纹，翅外缘有一列黑点；后翅白色，前缘区及端区带有褐色；腹部背面灰色，腹面灰黑色。

分布 新疆；土耳其。

#### 褐卡夜蛾 *Chersotis cuprea* (Denis et Schiffermüller) (图版 XI-6)

*Noctua cuprea* (Denis et Schiffermüller), 1775, Schmett. Wien. p. 91. (奥地利)

*Chersotis cuprea*: Sugi, 1982, in Inoue et al., Moths Jap. 1: 692. —Chen, 1986, Cutworms agric. reg. China p. 84

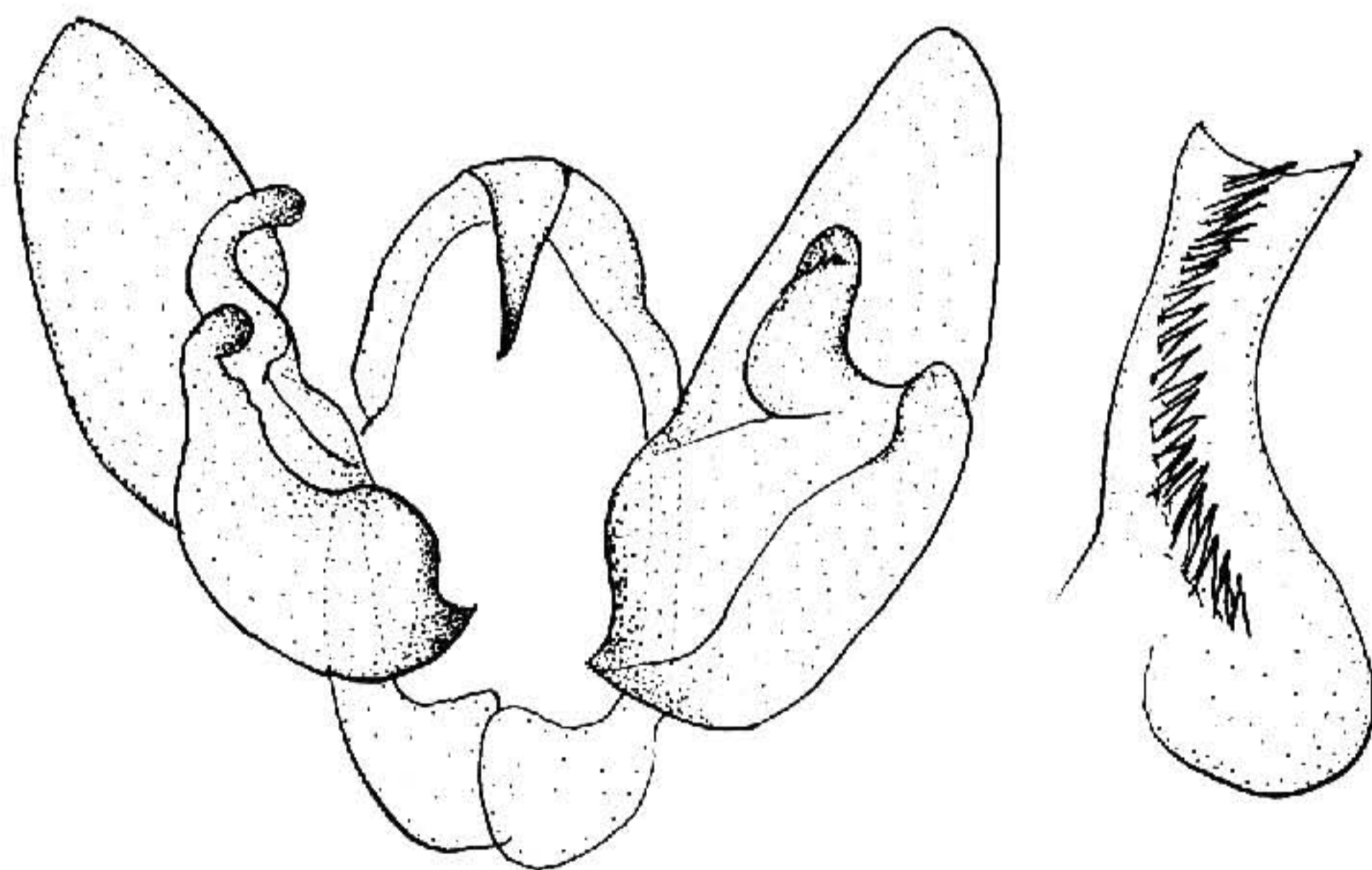


图 148 褐卡夜蛾 *Chersotis cuprea* (Denis et Schiffermüller) ♂ 外生殖器

翅展 34mm。头部及前翅红褐色；胸部浅黄杂红褐色；前翅翅脉纹白色间黑褐色，内、外线间色深，基线、内线灰白色，外线深褐色，亚端线浅褐色锯齿形，剑纹、环纹